

Statistische Berichte

des Statistischen Amtes des Saarlandes



Saarbrücken 1, Hardenbergstraße 3,

Fernsprecher 59 29

*) H I 1 - m 1/72

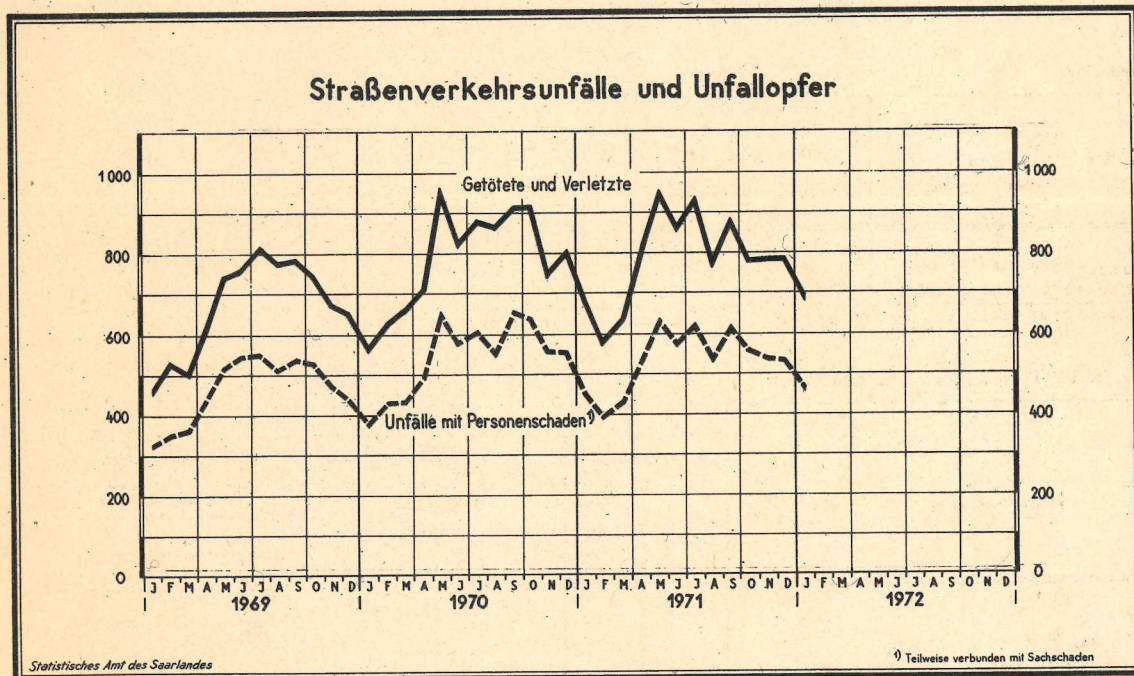
Ausgegeben am 30. März 1972

Strassenverkehrsunfälle im Januar 1972

Im Januar 1972 ereigneten sich 1 972 Unfälle auf den Strassen des Saarlandes. Bei 1 503 Unfällen entstand lediglich Sachschaden, während bei 469 Unfällen mit Personenschaden 17 Menschen getötet, 223 schwer- und 459 leichtverletzt wurden.

Gegenüber Dezember 1971 ist die Unfallhäufigkeit um 5 % zurückgegangen, was im wesentlichen auf einem Rückgang bei den Personenschadensfälle beruhte.

Im Vergleich zum Januar 1971 wurden 4,2 % mehr Personenschadensfälle und 4,5 % mehr Sachschadensunfälle polizeilich aufgenommen. Die Zahl der im Strassenverkehr getöteten bzw. verletzten Personen hat sich kaum verändert.



Statistische Berichte mit *(Stern) vor der Nummerung enthalten Angaben, die alle Statistischen Landesämter für ihren Bereich unter gleicher Kennziffer veröffentlichen (Mindestveröffentlichungsprogramm der Statistischen Landesämter)

Nachdruck, auch auszugsweise, nur mit Quellenangabe gestattet.

Unfälle und Verunglückte 1971 und 1972

Monat	Unfälle insgesamt		Darunter Unfälle mit nur Sachschaden		Verunglückte Personen					
					Getötete		Schwerverletzte ¹⁾		Leichtverletzte	
	1972	1971	1972	1971	1972	1971	1972	1971	1972	1971
Januar	1 972	1 888	1 503	1 438	17	15	223	201	459	471
Februar		1 692		1 295		17		198		369
März		1 768		1 338		33		190		410
April		1 891		1 358		21		278		516
Mai		2 101		1 469		17		311		625
Juni		2 003		1 427		30		294		545
Juli		1 964		1 343		20		290		627
August		1 799		1 261		33		272		476
September		2 097		1 480		21		299		564
Oktober		2 155		1 598		31		267		482
November		2 202		1 665		32		236		520
Dezember		2 076		1 545		34		229		525
Januar	1 972	1 888	1 503	1 438	17	15	223	201	459	471

¹⁾ Krankenhausbehandlung.

Entwicklung der Straßenverkehrsunfälle ab 1960

Jahr	Straßenverkehrsunfälle		Beteiligte Verkehrsteilnehmer bei Unfällen mit Personenschaden					Unfallopfer			
	Saarland insgesamt	darunter mit Personenschaden	insgesamt	darunter				insgesamt	davon		
				Kraft- rädler, Kraftroller	Personen- kraftwagen	Last- kraftwagen	Fuß- gänger		Ge- tö- tete ¹⁾	Schwer- verletzte	Leicht- verletzte
1960	16 311	6 725	12 389	2 556	4 582	1 085	1 751	9 171	294	2 626	6 251
1961	15 575	6 023	11 087	2 101	4 478	964	1 632	8 179	254	2 475	5 450
1962	15 984	5 736	10 683	1 683	4 946	966	1 713	7 819	279	2 390	5 150
1963	17 204	5 644	10 511	1 332	5 320	842	1 661	7 732	260	2 325	5 147
1964	17 157	5 590	10 432	1 138	5 621	760	1 578	7 759	287	2 535	4 937
1965	17 898	5 413	10 145	745	5 472	743	2 166	7 491	293	2 377	4 821
1966	19 427	5 729	10 774	747	6 465	795	1 679	8 000	281	2 292	5 427
1967	19 687	5 602	10 444	703	6 525	636	1 603	7 903	264	2 454	5 185
1968	20 254	5 753	10 756	631	6 806	683	1 528	8 095	254	2 601	5 240
1969	19 632	5 594	10 528	645	6 782	663	1 482	8 074	263	2 589	5 222
1970	24 250	6 542	12 486	623	8 299	752	1 703	9 507	299	2 785	6 423
1971	23 636	6 419	12 237	542	8 412	693	1 487	9 499	304	3 065	6 130

¹⁾ Einschließlich der innerhalb 30 Tagen an den Unfallfolgen Gestorbenen.

a) Schadensart

Unfallfolgen

Monat	Unfälle insgesamt	Unfälle mit nur Sachschaden zusammen	Davon		Personen- schaden zusammen	Davon Unfälle mit		
			Bagatel- unfälle ¹⁾	ab 1 000 DM und mehr bei einem der Beteiligten		Getöteten	Schwer- verletzte	Leicht- verletzte
Januar 1972	1 972	1 503	1 339	164	469	16	185	268
Dezember 1971	2 076	1 545	1 388	157	531	30	183	318
Januar 1971	1 888	1 438	1 321	117	450	15	162	273

¹⁾ Unfälle, bei denen bei jedem der Beteiligten oder an einem anderen Gegenstand der Sachschaden unter 1 000 DM liegt.

b) Verunglückte Personen und Unfallbeteiligte

Art der Verkehrsbeteiligung	Ver- unglückte Personen insgesamt	davon						Unfallbeteiligte bei Unfällen mit Personenschaden		
		Getötete		Schwer- verletzte		Leicht- verletzte		innerhalb geschlossener Ortslage	außerhalb	insgesamt
		zu- sammen	darunter unter 15 Jahren	zu- sammen	darunter unter 15 Jahren	zu- sammen	darunter unter 15 Jahren			
Kraft- rädler, Kraftroller	40	-	-	15	1	25	1	31	3	34
Personenwagen	493	10	-	140	5	343	9	454	206	660
Kraftomnibusse, Obusse	7	-	-	-	-	7	-	8	2	10
Liefer- und Lastkraftwagen (einschl. Sattel-schl-epper und Zugmaschinen)	14	-	-	2	-	12	1	22	16	38
Sonstige Kraftfahrzeuge	-	-	-	-	-	-	-	-	-	-
Mopeds und sonstige Fahrräder mit Hilfsmotor	18	-	-	7	-	11	-	16	1	17
Fahrräder (ohne Hilfsmotor)	7	-	-	3	-	4	-	7	1	8
Sonstige Fahrzeuge	-	-	-	-	-	-	-	1	-	1
Fußgänger	118	7	-	56	30	55	22	109	11	120
Sonstige Verkehrsteilnehmer	2	-	-	-	-	2	-	-	2	2
Januar 1972	699	17	-	223	36	459	33	648	242	890
Dezember 1971	788	34	2	229	32	525	51	759	244	1 003
Januar 1971	687	15	1	201	27	471	47	659	223	882

Unfälle mit Personenschaden

Monat: Januar 1972

Straßenklasse	Unfälle			Unfallopfer			
	innerhalb geschlossener Ortslage	außerhalb	insgesamt	Getötete	Schwer- verletzte	Leicht- verletzte	insgesamt
Straßenklasse							
Bundes-Autobahnen	-	5	5	1	1	5	7
Bundesstraßen	96	60	156	7	79	164	250
Landstraßen I. Ordnung	88	49	137	5	67	124	196
Landstraßen II. Ordnung	47	21	68	2	42	66	110
Andere Straßen	94	9	103	2	34	100	136
Alle Straßen zusammen	325	144	469	17	223	459	699

Vorläufige festgestellte unmittelbare Ursachen und Umstände bei Unfällen mit Personenschaden

Art der Ursache	Januar		Art der Ursache	Januar	
	1972	1971		1972	1971
1. Ursachen beim Fahrzeugführer = Summe a) bis k)	493	445	k) Sonstige Ursachen beim Fahrzeugführer	15	17
a) Verkehrstüchtigkeit	76	77	2. Technische Mängel, Wartungsmängel	7	8
darunter: Alkoholeinfluß	67	76	3. Ursachen beim Fußgänger	106	99
b) Vorfahrt, Verkehrsregelung	57	57	darunter: Alkoholeinfluß	12	8
darunter: Nichtbeachten der Vorfahrtregel „rechts vor links“ an Kreuzungen und Einmündungen	3	10	Falsches Verhalten beim Überschreiten der Fahrbahn	92	79
Nichtbeachten der die Vorfahrt regelnden Verkehrszeichen (ohne Verkehrsampeln) an Kreuzungen und Einmündungen	41	41	Nichtbenutzen des Gehweges oder der vorgeschriebenen Straßenseite	1	5
c) Falsches Einordnen	4	7	Spielen auf oder neben der Fahrbahn	-	4
d) Fehler beim Einbiegen, Ein- oder Ausfahren, Wenden	50	37	4. Straßenverhältnisse	54	73
e) Fehler beim Überholen, Vorbeifahren, Begegnen	86	79	darunter: Glätte oder Schlüpfrigkeit der Fahrbahn	53	72
f) Zu schnelles Fahren in Kurven und beim Abbiegen unter Berücksichtigung anderer Umstände	137	101	Schlechter Zustand der Straßenoberfläche	1	1
g) Falsches Verhalten gegenüber Fußgängern	37	30	5. Witterungseinflüsse	2	9
h) Zu dichtes Auffahren	27	31	6. Hindernisse auf der Fahrbahn	-	-
i) Nichtbefolgen oder -beachten der Zeichengebung oder Beleuchtungsvorschriften	2	7	darunter: Tier auf der Fahrbahn	-	-
j) Fehler beim Halten oder Parken	2	2	7. Sonstige Ursachen	-	1
			Insgesamt (Summe 1. bis 7.)	662	635

Strassenverkehrsunfälle und Unfallopfer nach Kreisen

Kreisfreie Stadt Landkreis	Straßenverkehrsunfälle					Unfallopfer					
	insgesamt	davon				Getötete ²⁾		Schwerverletzte ³⁾		Leichtverletzte ⁴⁾	
		mit Personen ¹⁾ schaden	zusammen	davon		insgesamt	darunter unter 15 Jahren	insgesamt	darunter unter 15 Jahren	insgesamt	darunter unter 15 Jahren
				Bagatellunfälle	von 1 000 DM und mehr bei einem der Beteiligten						
Saarbrücken	461	92	369	333	36	1	-	42	4	92	9
Homburg	131	33	98	87	11	-	-	9	3	43	2
Merzig-Wadern	141	41	100	85	15	1	-	17	4	47	5
Ottweiler	243	63	180	148	32	-	-	28	5	56	4
Saarbrücken	409	93	316	284	32	8	-	53	11	75	6
Saarlouis	309	91	218	202	16	6	-	44	5	94	5
St. Ingbert	149	29	120	106	14	1	-	11	4	26	2
St. Wendel	129	27	102	94	8	-	-	19	-	26	-
Saarlund	1 972	469	1 503	1 339	164	17	-	223	36	459	33

1) Unfälle mit nur Personenschaden sowie Personenschadensfälle in Verbindung mit Sachschaden. - 2) Einschließlich der innerhalb 30 Tagen an Unfallfolgen Gestorbenen. - 3) Stationärer Krankenhausbehandlung zugeführte Verletzte. - 4) Sonstige Verletzte.

Strassenverkehrsunfälle und Unfallopfer

Monat: Januar 1972

a) nach Tagen

Tag	Strassenverkehrsunfälle mit		insgesamt	Unfallopfer		
	nur Sachschaden 1)	Personenschaden		Getötete	davon	
					Schwerverletzte	Leichtverletzte
1.	9	18	31		6	25
2.	12	6	9		4	5
3.	4	15	23		7	16
4.	2	7	9		5	4
5.	2	13	18		6	12
6.	5	11	21	1	7	13
7.	2	15	24	3	9	12
8.	7	21	34		10	24
9.	8	11	20		7	13
10.	6	15	21	2	7	12
11.	6	11	18	2	5	11
12.	3	16	23	2	5	16
13.	3	10	12		6	6
14.	8	18	23		8	15
15.	8	20	24		6	18
16.	7	17	32	1	10	21
17.	6	13	14		5	9
18.	5	9	13		5	8
19.	4	14	24	2	5	17
20.	9	29	33		14	19
21.	6	27	34	1	11	22
22.	9	14	23		5	18
23.	3	18	31		14	17
24.	5	17	25		3	22
25.	4	18	26		6	20
26.	4	5	11		1	10
27.	1	16	20	1	6	13
28.	7	20	27		13	14
29.	1	16	27	1	11	15
30.	1	8	13		6	7
31.	7	21	36	1	10	25
Insgesamt	164	469	699	17	223	459

b) nach Stunden

0.00 bis 0.59 Uhr	5	16	35		13	22
1.00 bis 1.59 Uhr	17	28	51	3	20	28
2.00 bis 2.59 Uhr	4	9	12		4	8
3.00 bis 3.59 Uhr	8	8	8		2	6
4.00 bis 4.59 Uhr	5	8	12		5	7
5.00 bis 5.59 Uhr	7	7	10		3	7
6.00 bis 6.59 Uhr	3	9	9		6	3
7.00 bis 7.59 Uhr	6	25	30		14	16
8.00 bis 8.59 Uhr	1	8	8		5	3
9.00 bis 9.59 Uhr	2	16	23		7	16
10.00 bis 10.59 Uhr	1	8	10		2	8
11.00 bis 11.59 Uhr	2	22	34	1	7	26
12.00 bis 12.59 Uhr	12	16	24		9	15
13.00 bis 13.59 Uhr	6	21	30		12	18
14.00 bis 14.59 Uhr	6	19	27	2	5	20
15.00 bis 15.59 Uhr	7	28	43		10	33
16.00 bis 16.59 Uhr	9	32	46		13	33
17.00 bis 17.59 Uhr	8	46	60	1	17	42
18.00 bis 18.59 Uhr	14	30	53	1	13	39
19.00 bis 19.59 Uhr	8	35	53	3	14	36
20.00 bis 20.59 Uhr	9	30	44	3	19	22
21.00 bis 21.59 Uhr	5	18	30	2	9	19
22.00 bis 22.59 Uhr	11	14	21		5	16
23.00 bis 23.59 Uhr	8	16	26	1	9	16
24.00 Stunden	164	469	699	17	223	459

c) nach Städten

Stadt	Straßenverkehrsunfälle						Unfallopfer				
	insgesamt	mit Getöteten	mit Verletzten	mit Personenschaden		mit nur Sachschaden 1)		insgesamt	Getötete	Verletzte	
				innerhalb von Ortschaften	ausserhalb von Ortschaften	innerhalb von Ortschaften	ausserhalb von Ortschaften			Schwerverletzte	Leichtverletzte
Saarbrücken	128	1	91	82	10	36	135	1	42	92	
Homburg	13		11	10	1	2	15		2	13	
Bexbach	9		6	5	1	3	10		2	8	
Merzig	9		7	5	2	2	8		2	6	
Neunkirchen	39		28	20	8	9	33		10	23	
Otweiler	3		3	2	1	-	3		1	2	
Völklingen	17	1	13	10	4	2	20	2	8	10	
Dudweiler	9		7	7	-	2	13		3	10	
Sulzbach	16	1	12	9	4	1	18	1	7	10	
Püttlingen	5		2	2	-	3	2		1	1	
Friedrichsthal	5		3	3	-	1	4		1	3	
Saarlouis	13	1	10	10	1	2	12	1	6	5	
Dillingen	12		9	4	5	2	18		3	15	
St. Ingbert	20		16	15	1	4	18		4	14	
Blieskastel	4		2	2	-	1	2		-	2	
St. Wendel	7		5	4	1	2	7		4	3	

1) Unfälle mit nur Sachschaden von 1 000 DM und mehr bei einem der Beteiligten.